

朝顔市（あさがおいち）



七夕 (たなばた)



お中元 (おちゅうげん)



土用の鰻 (どようのうなぎ)



虫干し（むしぼし）



大暑 (たいしょ)



夕立 (ゆうだち)



海開き（うみびらき）





納涼 (のうりょう)



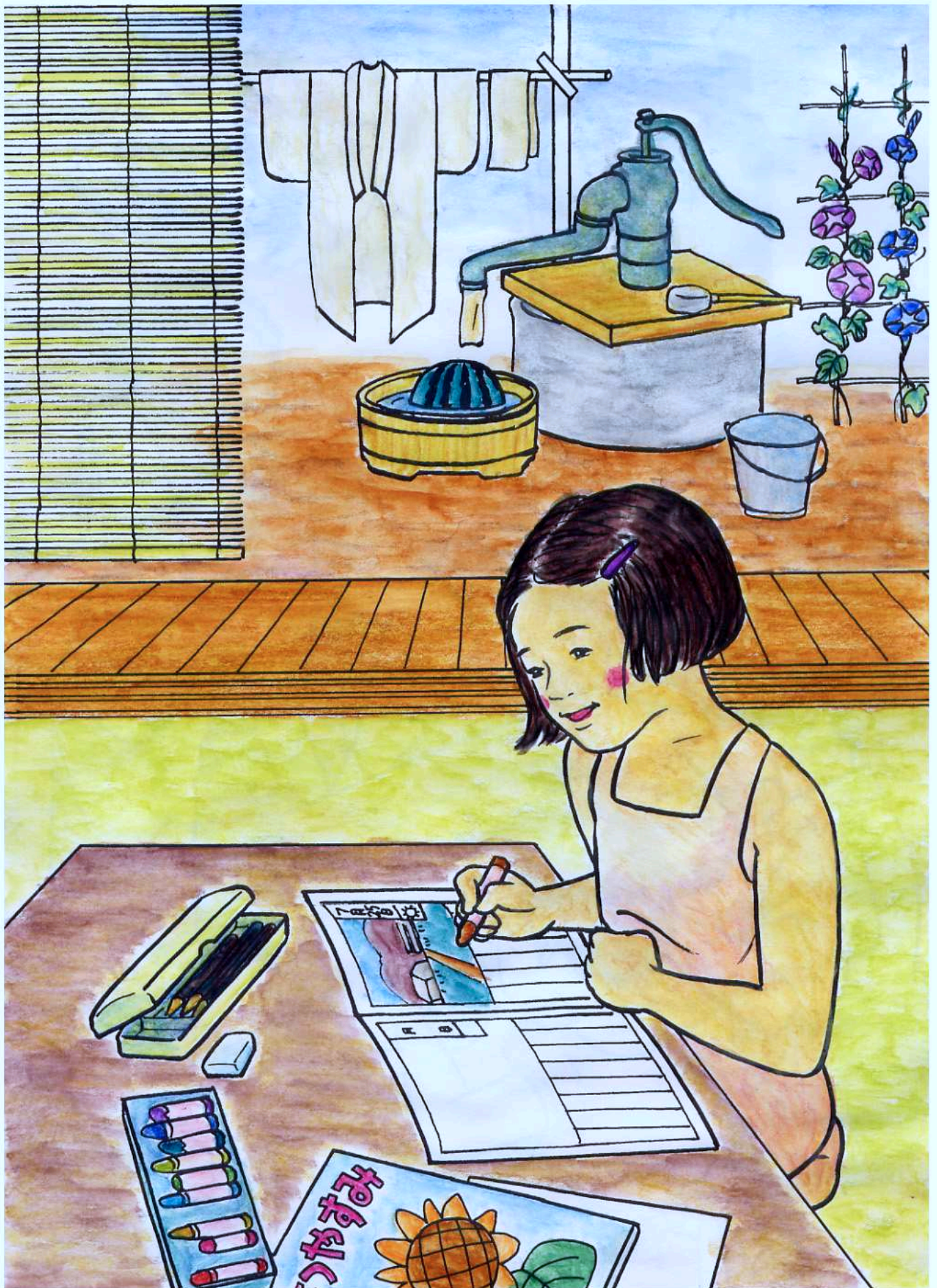
打ち水 (うちみず)



行水 (ぎょうずい)



夏休み（なつやすみ）



かき氷 (かきごおり)



お盆（おぼん）



迎え火・送り火（むかえび・おくりび）



灯籠流し (とうろうながし)

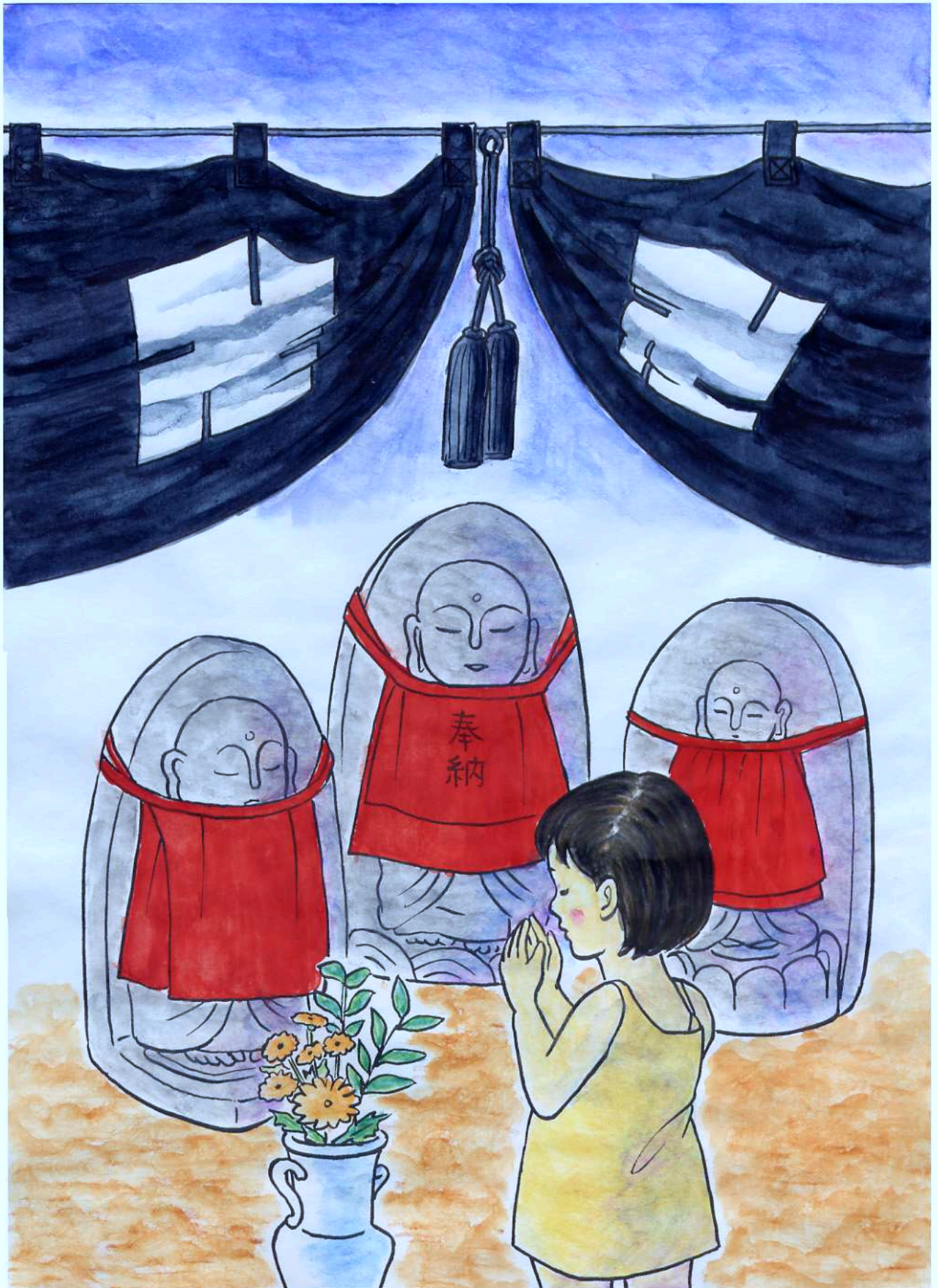




大文字焼き (だいもんじやき)



地藏盆（じぞうぼん）



立秋（りっしゅう）



処暑 (しよしよ)



虫送り（むしおくり）





風の盆（かぜのぼん）



野分き (のわき)





敬老の日（けいろうのひ）



秋分の日（しゅうぶんのひ）



中秋の名月（ちゅうしゅうのめいげつ）



重陽の節句（ちょうようのせっく）



