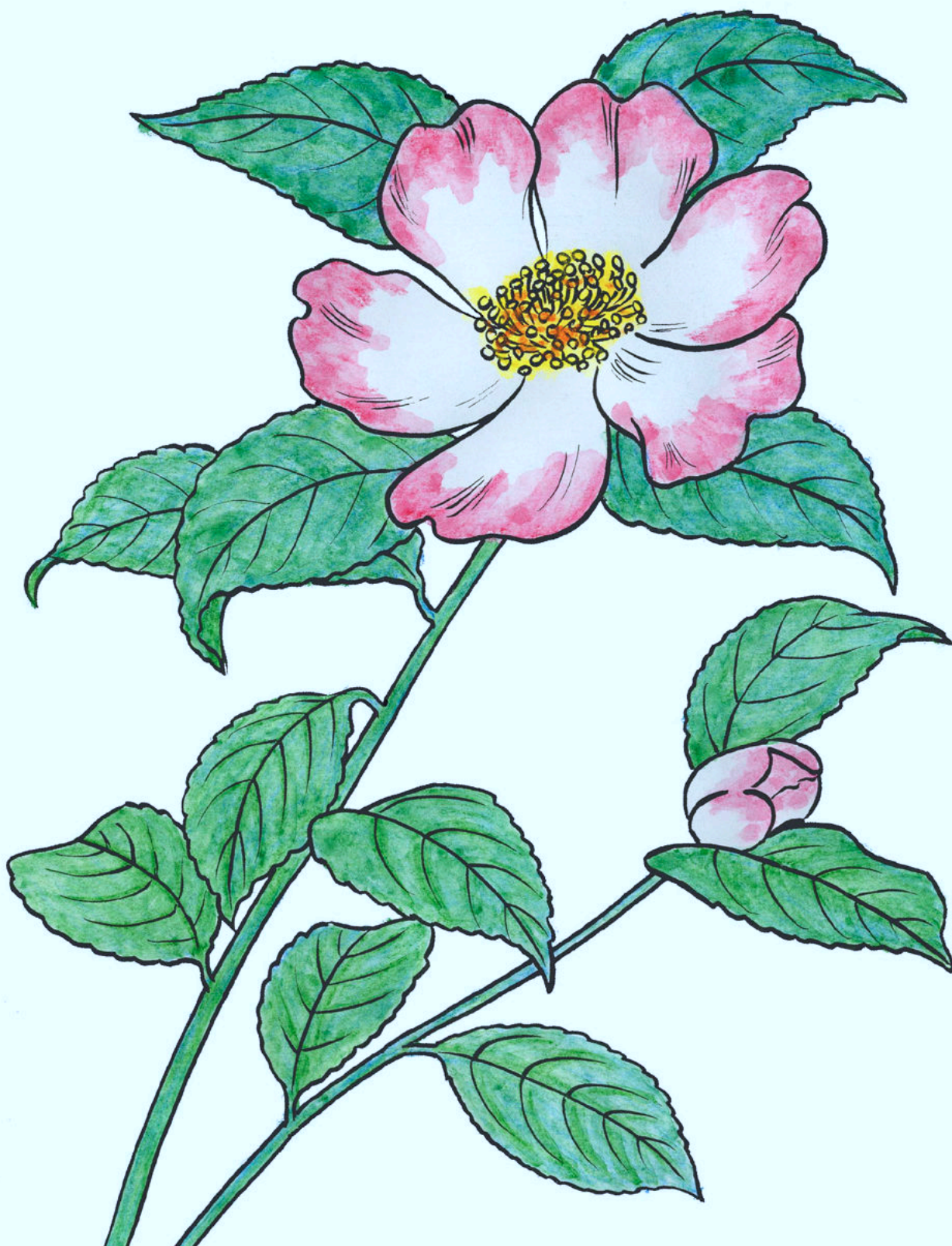
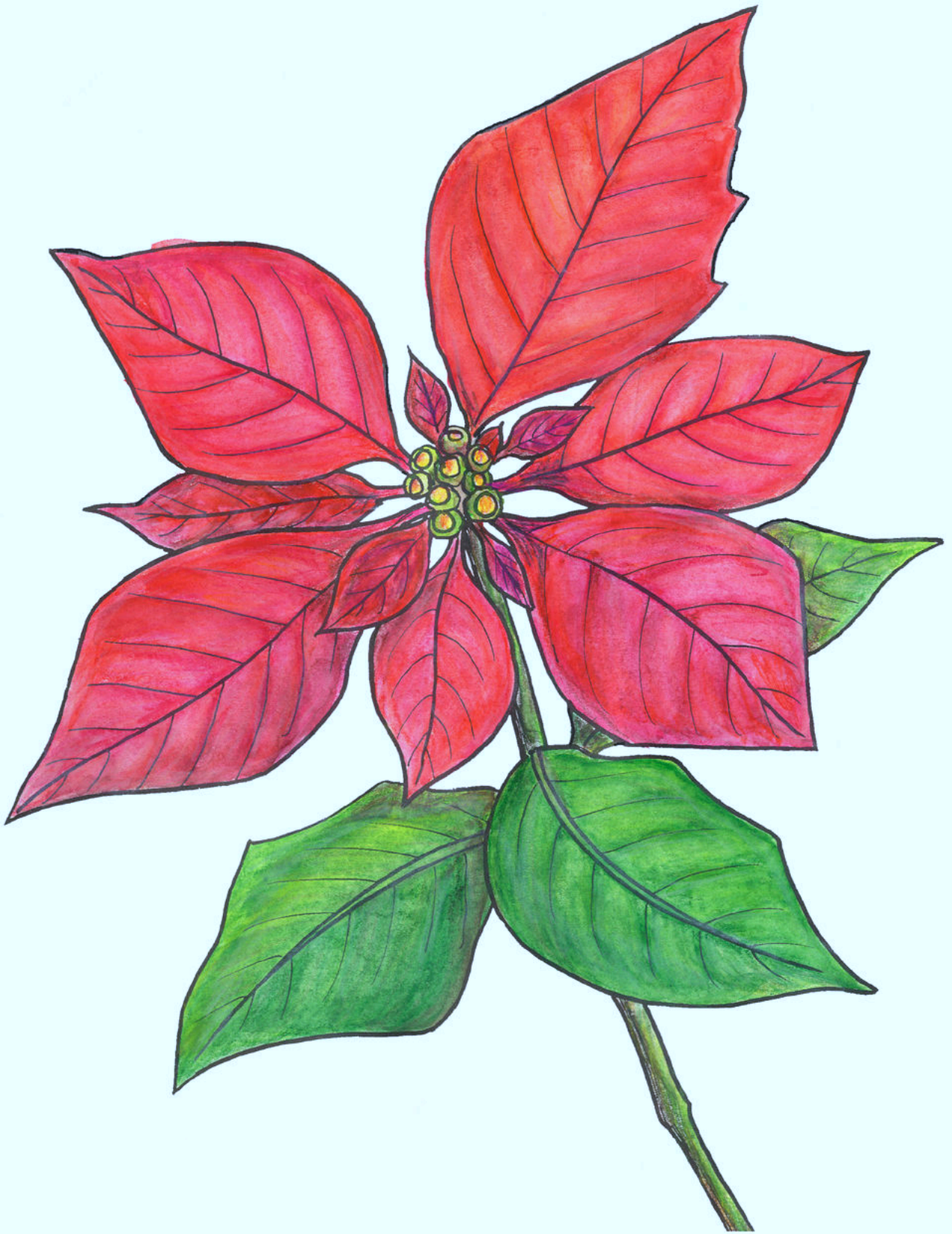


山茶花（さざんか）



ポインセチア



QOLサービス

シクラメン



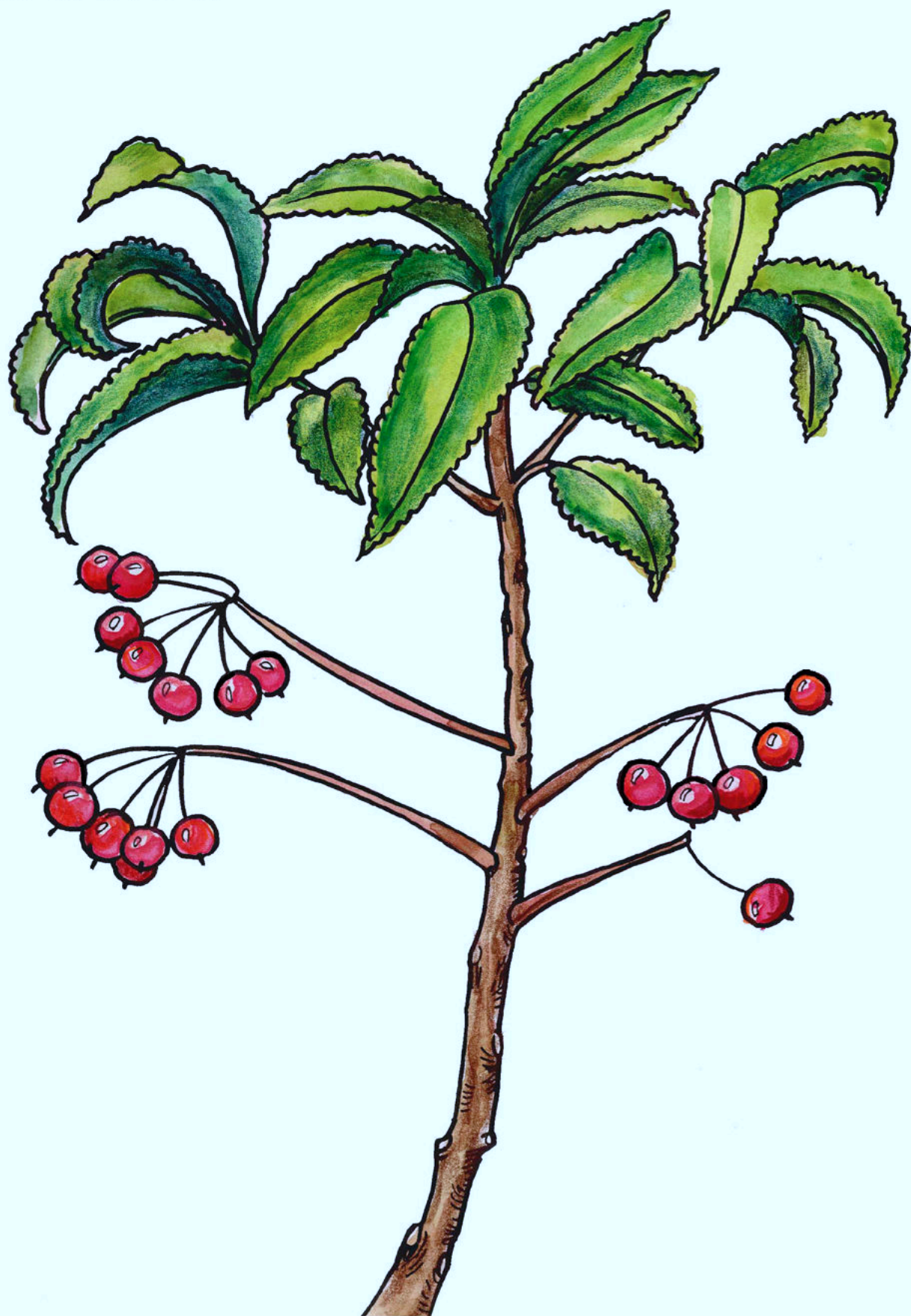
蛇の鬚（じゃのひげ）



万年青（おもと）



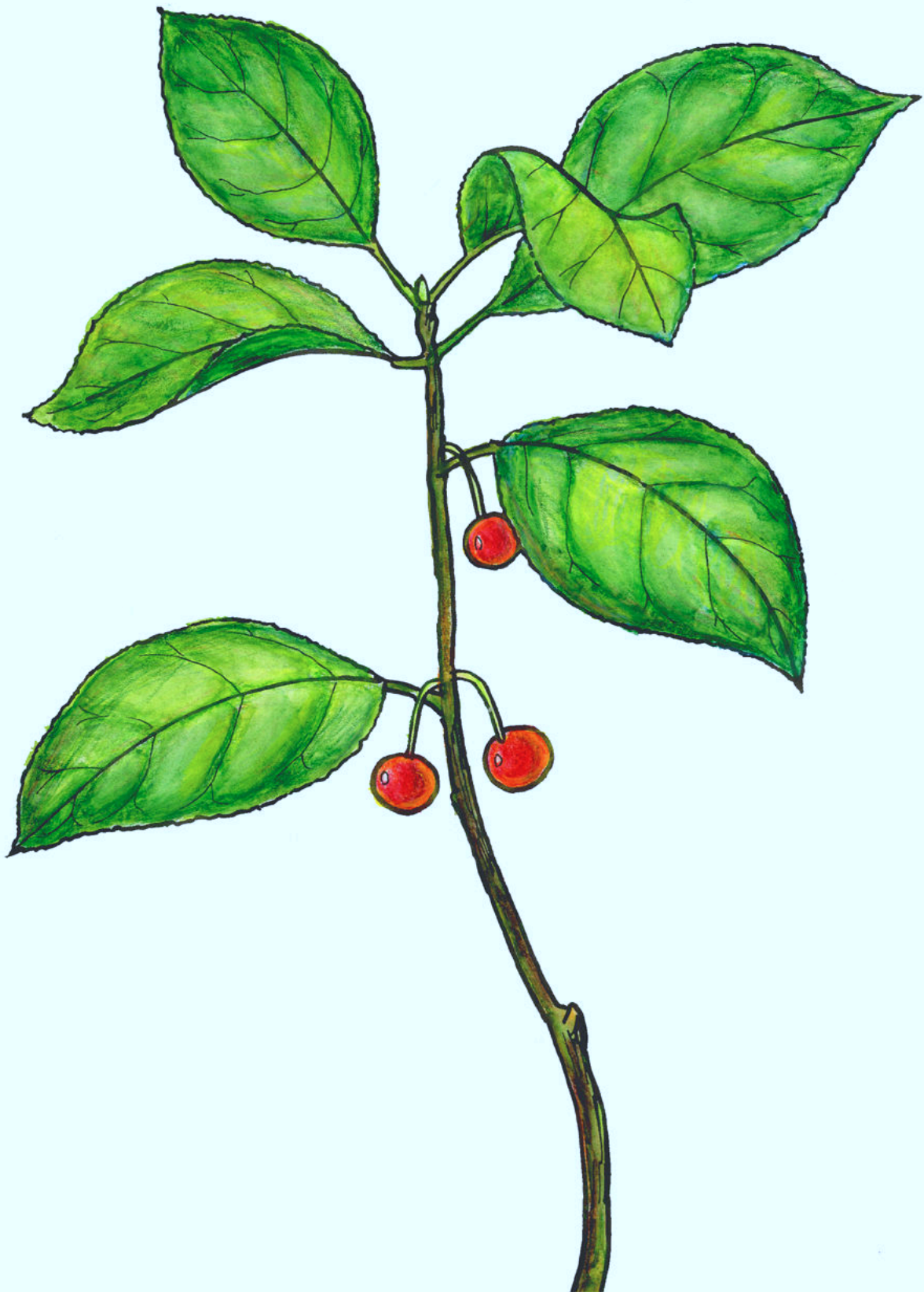
万両 (まんりょう)



葉牡丹（はぼたん）

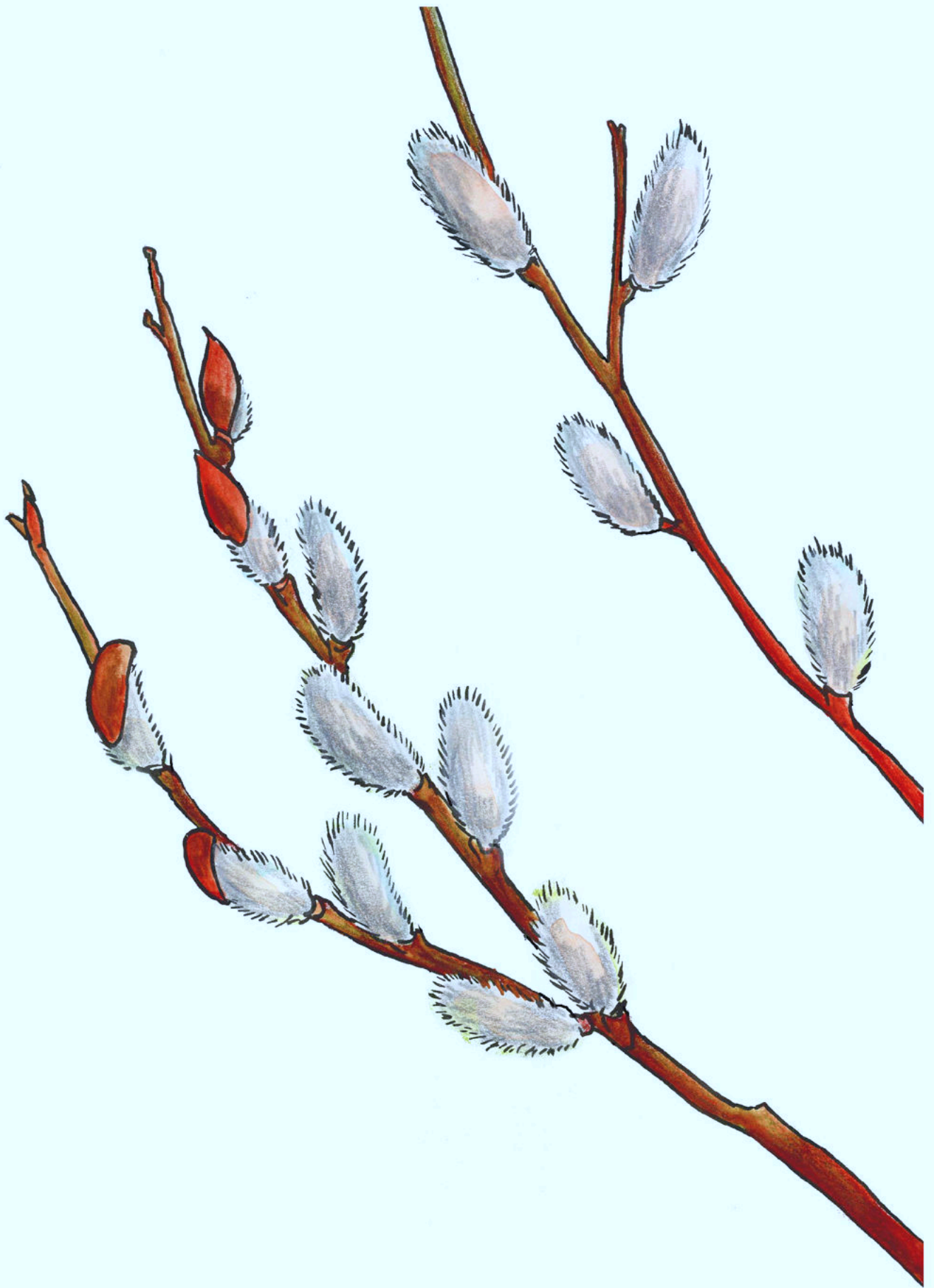


藪柑子（やぶこうじ）





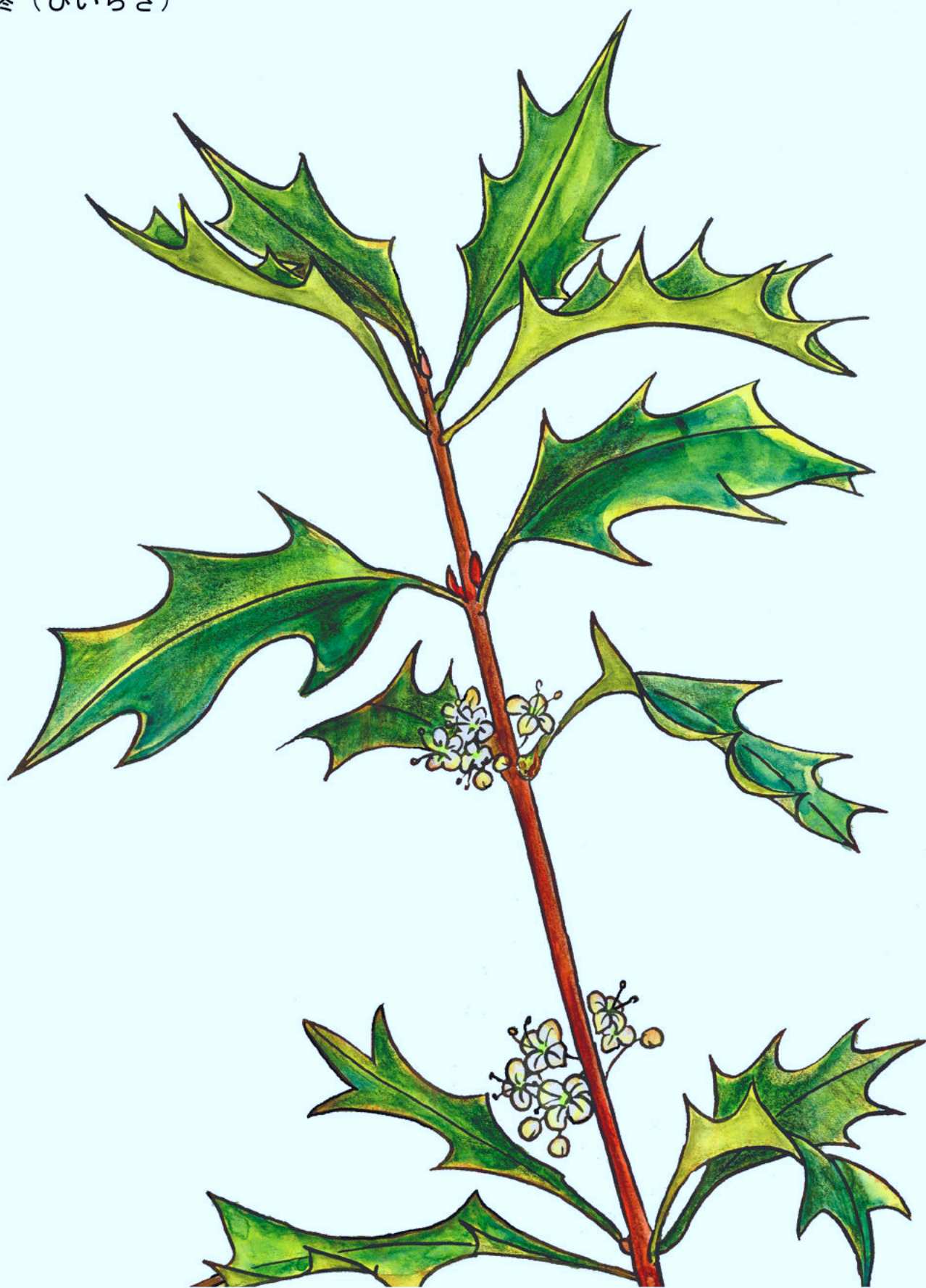
猫柳（ねこやなぎ）



南天 (なんてん)



柊（ひいらぎ）



福寿草（ふくじゅそう）

